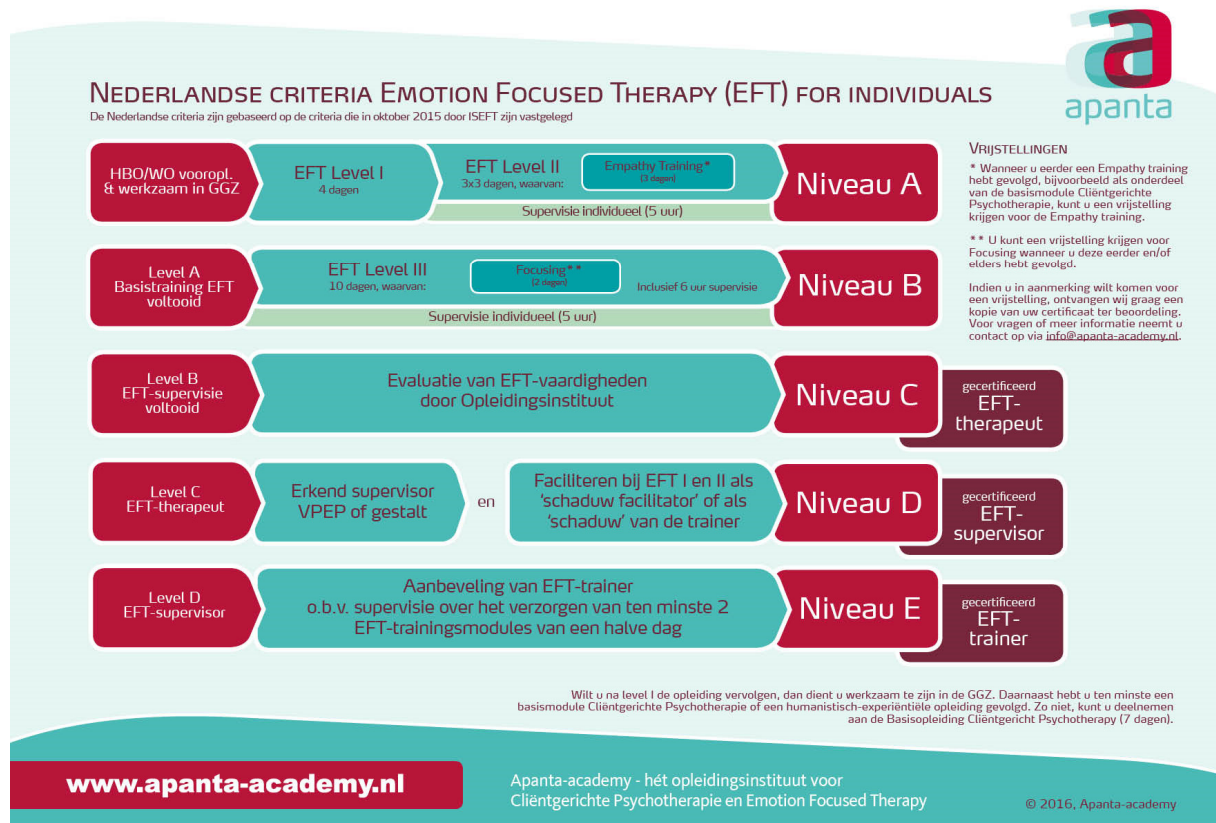


## Nederlandse opleidingscriteria

### Emotion Focused Therapy (EFT)

1. De International Society for Emotion Focused Therapy (isEFT) heeft minimumcriteria opgesteld voor alle EFT-trainingen om als erkende isEFT-trainingen te kunnen worden aangemerkt.
2. Door IsEFT Erkende EFT-opleidingsinstituten moeten zich houden aan deze minimum opleidingscriteria. Ieder opleidingsinstituut kan zelf aanvullende criteria bepalen afhankelijk van de eigen situatie. Het opleidingsinstituut draagt zorg voor het certificeren van de opleidingen en bepaalt bij certificering van EFT-therapeuten of aan de criteria is voldaan.
3. Voor officiële erkenning van ISEFT als EFT Therapeut, Supervisor en Trainer is lidmaatschap van ISEFT ([www.iseft.org](http://www.iseft.org)) vereist. Leden worden vermeld op de ISEFT website.
4. Er zijn vijf niveaus van officiële erkenning en mogelijkheid tot certificering.
  - Niveau A: Basistraining EFT voltooid (Completion of Basic EFT Training)
  - Niveau B: EFT-Supervisie voltooid (Completion of EFT Supervised Practice)
  - Niveau C: EFT-Therapeut
  - Niveau D: EFT-Supervisor
  - Niveau E: EFT-Trainer



## Niveau A: Basistraining EFT voltooid (Completion of Basic EFT Training)

Je hebt niveau A voltooid wanneer je aan de opleidingscriteria voldoet en je de volgende opleidingen in onderstaande volgorde hebt doorlopen.

1. **EFT Level-I (4 dagen):** *Deelnemers hebben minimaal HBO of WO afgeronde vooropleiding om in EFT Level I te starten.*  
Deelnemers ontvangen na afronding een certificaat: **Bewijs van deelname EFT Level I** van Apanta-academy
2. **Supervisie: 5 uur individuele supervisie** na het behalen van Level I starten deelnemers met 5 uur individuele supervisie over eigen werk van ten minste twee cliënten, deze individuele supervisie **moet** afgerond zijn voor je kunt starten met Level III van Niveau B. Deelnemers zorgen zelf voor de planning van deze uren met een door ISEFT erkende EFT Supervisor en overleggen bewijs van afronding aan Apanta-academy.
3. **EFT Level-II inclusief de Empathy Training (3 x 3 dagen)**  
Deelnemers ontvangen na afronding een Certificaat: **Bewijs van deelname EFT Level II** van Apanta-academy.

**Basisopleiding Clientgerichte Psychotherapie:** *Deelnemers die na Level I de EFT-opleiding tot EFT-therapeut vervolgen, moeten werkzaam zijn in de geestelijke gezondheidszorg én hebben ten minste een Basisopleiding Clientgerichte Psychotherapie of een humanistisch-experiëntieële opleiding gevolgd.*

### Certificaat Completion of Basic EFT training

Om in aanmerking te komen voor een officieel door ISEFT erkend certificaat: **Completion of Basic Training (Niveau A)** is ISEFT lidmaatschap verplicht.

## Niveau B: EFT-Supervisie voltooid (Completion of EFT Supervised Practice)

Je hebt Niveau B voltooid wanneer voldaan is aan de volgende criteria:

1. **Voltooiing van de basistraining in EFT (Niveau A), inclusief 5 uur individuele supervisie afgerond**
2. **EFT Level-III inclusief de training Focusing (10 dagen)**  
EFT Level-III bestaat uit 8 dagen Casuïstiekbespreking en supervisie over je eigen werk in groepsverband en een 2-daagse training Focusing\* *Deelnemers kunnen vrijstelling krijgen voor de training Focusing wanneer zij deze eerder of elders hebben gevolgd. Hiervoor dient de deelnemer een certificaat ter beoordeling aan het Opleidingsinstituut te overleggen.*
  - a. Tijdens Level III start je weer met **5 uur individuele (losse) supervisies**, die je zelf inplant.
  - b. Gedurende Level III ontvangt iedere deelnemer in groepsverband 5 of 6 x 1 uur en 15 minuten supervisie over eigen werk.

Deelnemers ontvangen na afronding een certificaat: **Bewijs van deelname EFT Level III** van Apanta-academy.

### Certificaat Completion of EFT supervised Practice

Om in aanmerking te komen voor het officieel door ISEFT erkend certificaat: **Completion of EFT Supervised Practice (Niveau B)** is ISEFT lidmaatschap verplicht.

*isEFT erkent, bij uitzondering, als alternatief voor Level III ook 16 uur individuele supervisie door een erkend EFT-Supervisor. Dit wordt echter niet aangeraden in verband met de grote meerwaarde van een Level III waarin naast supervisie over eigen werk, ook theoretische verdieping en het werk en de leerprocessen van de mede-cursisten aan bod komt.*

## Niveau C: EFT-Therapeut

Apanta-academy, als ISEFT erkend EFT Instituut, beoordeeld en certificeert EFT-therapeuten op grond van:

**1. Voltooiing Niveau B**

**2. Evaluatie van EFT vaardigheden**

Ieder opleidingsinstituut zal beoordelen of de cursist voor certificering als EFT-therapeut in aanmerking komt op grond van de getoonde vaardigheden in Level III:

- a. Empathie
- b. Identificatie van processignalen
- c. Emotionele verdieping
- d. Doelmatig gebruik van EFT procestaken zoals focussen, herbeleving, enactments (uitbeelden) actief expressie werk, alliantie/interpersoonlijk/relatoneel werk.
- e. Het vermogen om over cliënten te denken in EFT termen ( casus formulering, procesidentificatie, het gebruik van experiëntiële responsie formulering.

### Certificaat ISEFT erkend EFT-Therapeut

Om in aanmerking te komen voor het officieel door ISEFT erkend certificaat: **EFT-therapeut (Niveau C)** is ISEFT lidmaatschap verplicht.

## Niveau D: EFT-Supervisor

Apanta-academy als erkend ISEFT EFT instituut certificeert EFT-supervisoren wanneer je voldoet aan:

1. **Voltooiing level C:** Gecertificeerd EFT-therapeut
2. Je bent reeds **erkend Supervisor VPEP of Gestalt**
3. Je faciliteert EFT I en II trainingen als 'schaduw- facilitator'.

### Certificaat EFT-Supervisor

Om in aanmerking te komen voor het officieel door ISEFT erkend certificaat: **EFT-Supervisor (Niveau D)** is ISEFT lidmaatschap verplicht.

## Niveau E: EFT-Trainer

De ISEFT board certificeert EFT-trainers op grond van:

1. **Voltooiing Level D:** EFT supervisor
2. Op **aanbeveling** van een EFT trainer
3. Op basis van **supervisie** over het verzorgen van ten **minste twee EFT- trainingsmodules van een halve dag.**

### Certificaat EFT-Trainer

Om in aanmerking te komen voor het officieel door ISEFT erkend certificaat: **EFT-Trainer (Niveau E)** is ISEFT lidmaatschap verplicht.